

A 3D map of Turkey, rendered in white, is positioned in the upper half of the slide. The map is shown from a slightly elevated perspective, highlighting the country's geographical shape. The background is a light gray gradient.

# **Logo Yazılım San. ve Tic. A.Ş.**

**2011 2. Çeyrek Sonuçları  
Analist Toplantısı  
4 Ağustos 2011  
Swissotel, İstanbul**

# Yasal Uyarı

Bu sunum, Őirket hakkında bilgi ve finansal tabloların analizinin yanısıra, Őirket Yönetimi'nin gelecekte olmasını öngördüğü olaylar doğrutusunda, ileriye yönelik beklentilerini içeren görüşlerini de yansıtmaktadır.

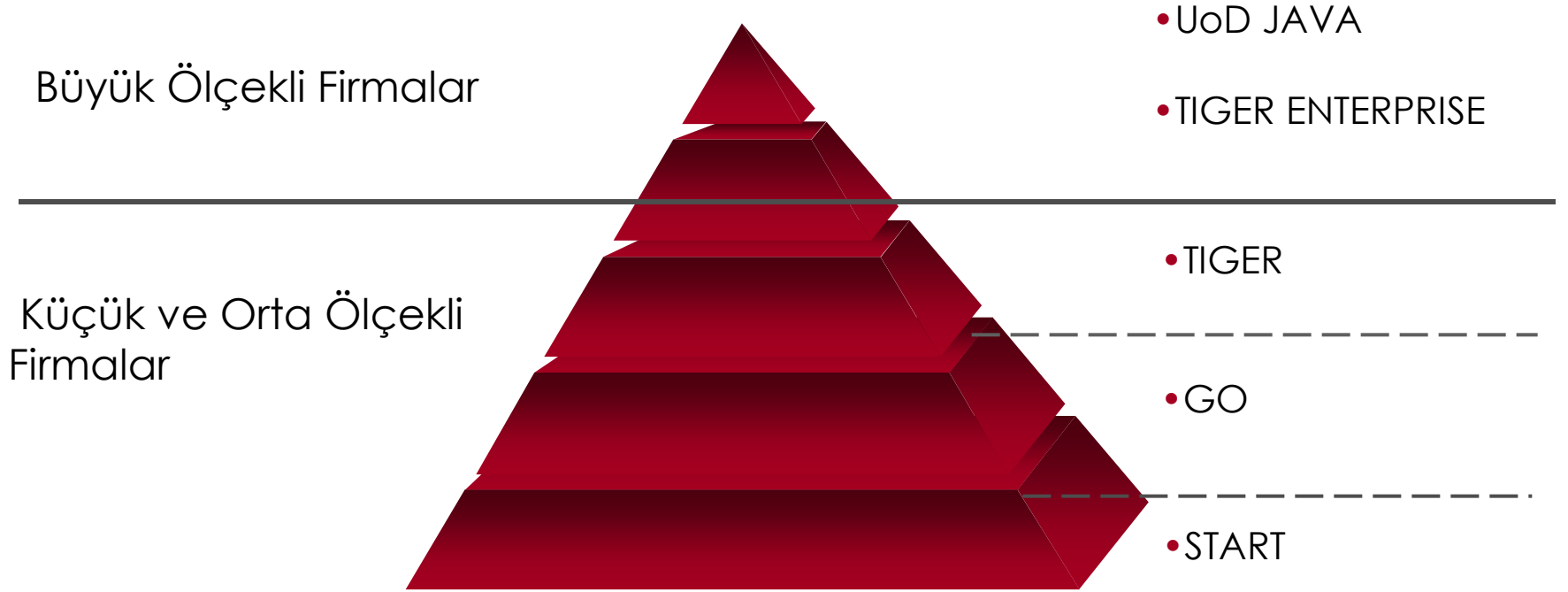
Verilen bilgilerin ve analizlerin doğruluğu ve beklentilerin gerçeğe uygun olduğuna inanılmasına rağmen, öngörülerin altında yatan faktörlerin değişmesine bağı olarak, geleceğe yönelik sonuçlar burada verilen öngörülerden sapma gösterebilir.

LOGO Yazılım Sanayi ve Ticaret A.Ő. (LOGO), LOGO Yönetimi veya çalışanları veya diđer ilgili şahıslar, bu sunumdaki bilgilerin kullanımı nedeniyle doğabilecek zararlardan sorumlu tutulamazlar.

# Genel Bakış

- ▶ LOGO, Türkiye'nin en büyük bağımsız yazılım kuruluşu
- ▶ 170.000 firmada 1.200.000'un üstünde kullanıcı
- ▶ Türkiye pazar payı
  - Müşteri sayısı bazında %60
  - Satış gelirlerine göre %20
- ▶ 500+ bayi ile Türkiye'nin en yaygın dağıtım ağı,
- ▶ ERP pazarında global rakibinin ardından 2., KOBİ segmentinde pazar lideri (IDC 2008)
- ▶ Rusya, Azerbaycan, Ukrayna, İran ve diğer Ortadoğu ülkelerinde artan pazar hacmi ve satış organizasyonu

# Ürünler ve Müşteri Kategorileri



## 2. eyrek:

- ▶ 2009 yılının 3. eyreğinde başlayan byme trendi bu eyrekde de devam etmiř, Logo 8 eyrek st ste byme kaydetmiřtir.
- ▶ Byme hem satıř gelirlerinde hem de faaliyet karlılıđında gerekleřmiřtir
- ▶ 2011 yılının ilk iki eyreğinde toplam 12.295.196 TL satıř gerekleřmiřtir.
- ▶ LOGO'nun marka, teknoloji ve mřteri memnuniyetine ynelik yaptığı yatırımlar satıř gelirlerinde %37 lik byme sađlarken faaliyet karlılıđını arttırmıř, AVFK marjını %31 seviyesine getirmiřtir.
- ▶ LOGO, yılın son iki eyreğinde de gcl pazar payını koruyarak byme trendini srdrmeyi ngrmektedir.

# 2010 Ar-Ge Sonuçları açıklandı:

- ▶ LOGO Ar-Ge yatırımlarında sektörünün lider firması
  - ✓ Turkishtime dergisi Ar-Ge araştırmasında son 5 yıldır:
    - Ar-Ge'nin ciroya oranında **Türkiye genelinde lider**
    - 2010 yılı Ar-Ge harcama tutarında **Türkiye'de 12.**

2010	2009	Durum	Şirket	Ar-Ge Harcamaları TL (2010)	Ar-Ge Harcamaları TL (2009)	Değişim Yüzdesi (09/10)	Net Satışlar TL (2010)	Ar-Ge Harcamaları Net Satış (%)
1	1	■	Ford Otosan	84,729,979	71,610,783	18.32	7,649,411,637	1.11
2	2	■	Vestel Elektronik	70,422,000	51,946,000	35.57	5,289,967,000	1.33
3	3	■	Arçelik	60,520,000	48,480,000	24.83	6,936,420,000	0.87
4	5	▲	Aselsan	33,132,162	29,660,494	11.70	1,189,786,590	2.78
5	4	▼	Şişecam	32,651,405	30,934,846	5.55	4,206,236,303	0.78
6	6	■	Türk Telekom	23,633,000	29,332,000	-19.43	10,852,470,000	0.22
7	7	■	BSH Ev Aletleri	17,721,403	13,638,173	29.94	2,384,507,157	0.74
8	9	▲	İpek Matbaacılık	14,812,698	10,359,531	42.99	543,289,454	2.73
9	11	▲	Koza Madencilik	14,624,569	9,975,717	46.60	541,544,967	2.70
10	12	▲	Vestel Beyaz Eşya	13,742,000	9,934,000	38.33	1,424,256,000	0.96
11	8	▼	Tofaş	11,435,000	13,562,000	-15.68	6,410,219,000	0.18
12	14	▲	Logo Yazılım	9,357,556	8,864,770	5.56	20,757,121	45.08
13	15	▲	Brisa	9,160,540	8,191,317	11.83	979,897,971	0.93
14	-	-	Tüpraş	9,149,000	8,545,000	7.07	26,165,954,000	0.03
15	-	-	Çalık Holding	9,107,472	7,610,757	19.67	3,190,143,330	0.29
16	18	▲	Eczacıbaşı Yapı	8,194,852	6,936,967	18.13	538,356,724	1.52
17	16	▲	Trakya Cam	8,109,299	7,014,638	15.61	1,046,764,123	0.77
18	21	▲	Otokar	7,186,302	5,171,960	38.95	517,396,494	1.39
19	23	▲	Dyo	6,836,110	5,100,008	34.04	301,548,976	2.27
20	17	▼	Bossa	6,746,552	6,989,055	-3.47	311,395,636	2.17
21	22	▲	Karel	6,195,397	5,141,670	20.49	137,314,210	4.51
22	25	▲	Pınar Süt	4,665,136	3,787,258	23.18	577,076,728	0.81

# Cloud Computing–SaaS

- ▶ Logo'nun "on-demand" ürünü Türkiye ve yurtdışında teknolojiyi önden takip eden firmalarca kullanılıyor.
- ▶ LOGO'nun yenilikçi teknolojilere yaptığı yatırımlarının sonucu olarak ortaya çıkan "Unity on Demand" ürünü TÜSİAD, TÜBİTAK ve TTGV tarafından düzenlenen, 8. Teknoloji Ödülleri yarışmasında "Yenilikçi Teknoloji Ürünü" ödülünü kazanmıştır.
- ▶ Pazar'ın altyapı ve talep durumuna paralel olarak Logo için önemli bir büyüme alanı olacaktır.

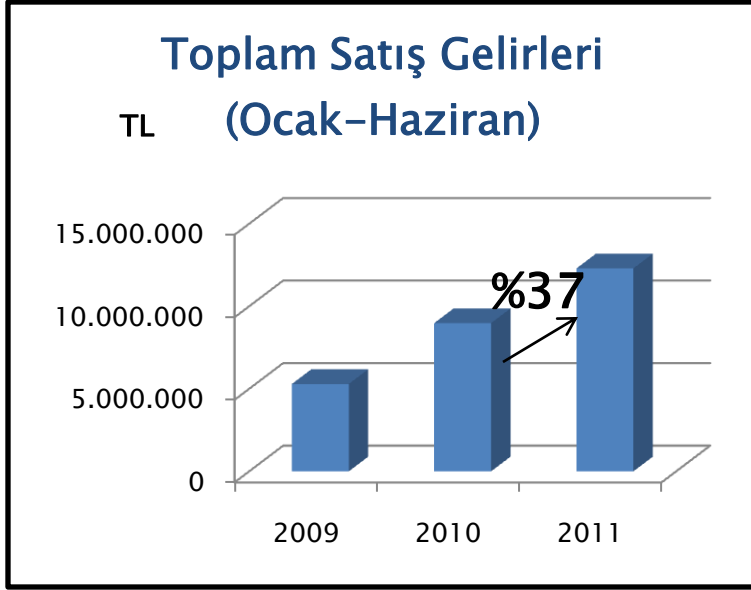


# 30.6.2011 Finansal Sonular

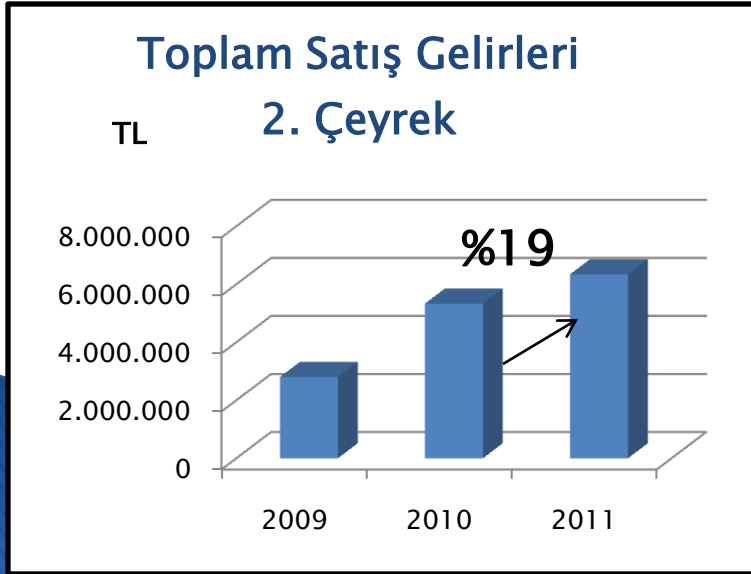
# Gelir Tablosu 30.6.2011

	30.06.2011	30.06.2010	Δ%
<b>Net Satış Gelirleri</b>	<b>12.295.196</b>	<b>8.979.246</b>	<b>37%</b>
<b>Brüt Kar</b>	<b>11.947.424</b>	<b>8.415.896</b>	<b>42%</b>
<b>Faaliyet Giderleri</b>	<b>-10.781.968</b>	<b>-9.863.365</b>	<b>9%</b>
Pazarlama, satış ve dağıtım giderleri (-)	-2.508.441	-2.012.734	25%
Genel yönetim giderleri (-)	-3.137.134	-3.148.645	-0,4%
Araştırma ve geliştirme giderleri (-)	-5.136.393	-4.701.986	9%
<b>Esas Faaliyet Karı/Zararı</b>	<b>1.165.456</b>	<b>-1.447.468</b>	<b>-181%</b>
Diğer faaliyet gelirleri	28.865	72.748	-60%
Diğer faaliyet giderleri (-)	-3.662.368	-19.633	18554%
<b>Faaliyet Karı/Zararı</b>	<b>-2.468.047</b>	<b>-1.394.353</b>	<b>77%</b>
Amortisman gideri	2.607.774	2.640.405	-1%
<b>Amortisman öncesi Faaliyet Karı (AFVÖK)</b>	<b>3.773.230</b>	<b>1.192.937</b>	<b>216%</b>
<b>AFVÖK %</b>	<b>31%</b>	<b>13%</b>	
Özkay. Yön. Değ.Yat Kar/Zarar.Paylar	-79.139	1.849	-4380%
( Esas Faaliyet Dışı) Finansal Gelir/Giderler	-50.158	199.296	-125%
Vergi Gelir/Gideri	-44.150	-73.023	-40%
<b>Dönem Karı/zararı</b>	<b>-2.641.494</b>	<b>-1.266.232</b>	<b>109%</b>

# Satış Gelirleri: %37 Büyüme

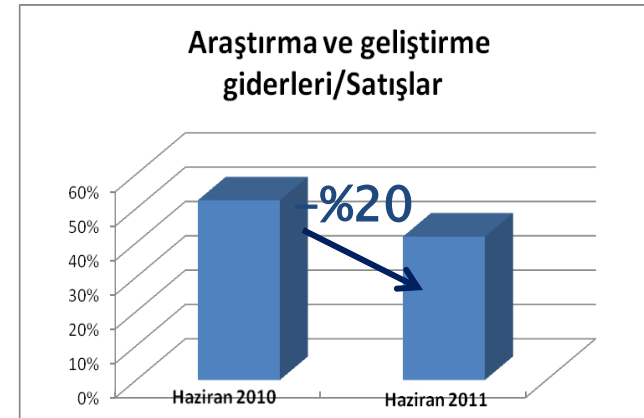
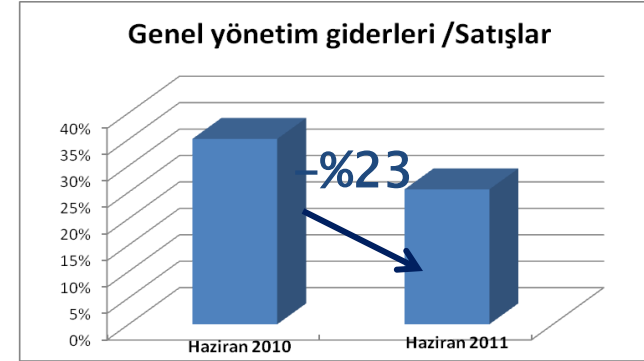
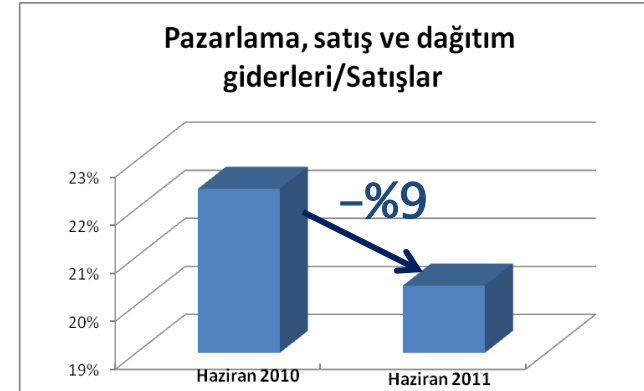


- ▶ LOGO'nun konsolide net satış gelirleri 2011 yılının yarısında **%37 büyüyerek** toplam 12.295.918 TL olarak gerçekleşmiştir.
- ▶ Yurtdışı satış gelirlerinin toplam satışlar içindeki payı yüzde 5.4 seviyesinde olmuştur ve 2010 yılına göre yüzde 92 artış göstermiştir.
- ▶ Periyodik gelirler tahakkuk esasına göre gelir kaydedildiğinden gelecek dönemlere ertelenmiş gelirler toplamı 340.873 TL dir.
- ▶ 2011 yılı ikinci çeyrek toplam gelirleri 6.341.145 TL olmuş ve **%19 artmıştır** (2010: 5.331.007 TL ). **İkinci çeyrek yurtiçi satışları %23, yurtdışı satışları %45 büyümüştür.**



# Faaliyet Giderleri

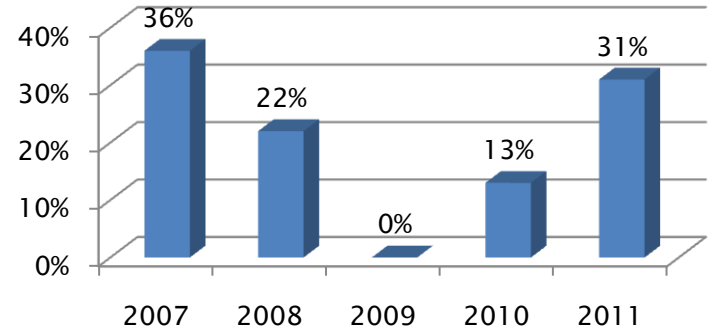
- ▶ Toplam faaliyet giderleri 2010 yılına göre %9 artmış 10.781.968 TL olmuştur. Verimlilik ve satış gelirlerindeki artış ile **toplam faaliyet giderlerinin satışlara oranı %20 azalmıştır.**
- ▶ Pazarlama ve satış giderleri %25, araştırma geliştirme giderleri %9 artarken, genel yönetim giderleri 0.4 oranında azalmıştır.
- ▶ Esas olarak pazarlama giderlerinde kaydedilen artış personel giderlerindeki artışın yanısıra artan pazarlama ve tanıtım giderleri ile ilgili olmuştur.
- ▶ Logo son 4 yıldır iş süreçlerini iyileştirmek ve verimliliği arttırmak için çalışmalar yapmaktadır. Bunun sonucunda faaliyet giderlerinin satışlar içindeki oranı seneler itibarıyla azalmış; **karlılık ve verimlilik artmıştır.**
- ▶ Tüm gider kalemlerinin satışlara oranı 2010'un aynı dönemine göre önemli ölçüde iyileşme göstermiş, pazarlama, satış ve dağıtım giderlerinin satışlara oranı %9, genel yönetim giderlerinin satışlara oranı %27, araştırma ve geliştirme giderlerinin satışlara oranı %20 azalmıştır.



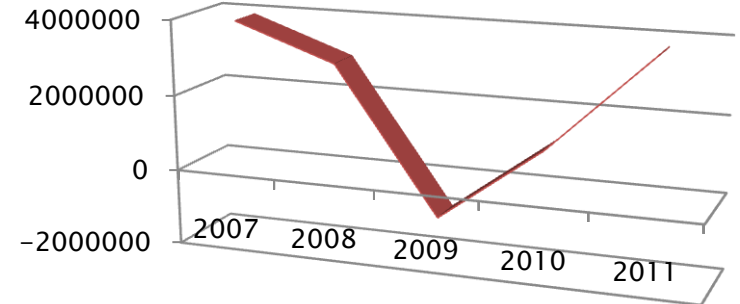
# Karlılık

- ▶ 30 Haziran 2011 itibarıyla esas faaliyet karı 1.165.456TL (2010: -1.447.468 TL) olmuştur.
- ▶ Nakit çıkışı gerektirmeyen amortisman gideri hariç tutulduğu zaman amortisman vergi ve faiz öncesi faaliyet karı (AVFÖK) 3.773.230TL(2010: 1.192.937 TL) olmuş, AVFÖK marjı %13'den %31'e çıkmıştır. Büyüyen satış trendinde sabit maliyetlerle çalışan LOGO'nun esas faaliyet karlılığının da artmasını sürdürmesi beklenmektedir.
- ▶ Bu dönem 31 Aralık 2010 tarihi itibarıyla sona eren ADM sözleşmeleri kapsamında yapılan satışların ödenmeyen alacak bedelleri için yasal takip başlatmıştır. Toplam alacak tutarı 3.456.493TL ile ilgili karşılık tutarları Şirketimizce muhasebeleştirilmiştir. İlgili işlem neticesinde -2.468.047 TL faaliyet zararı (2010:-1.394.353 TL), -2.641.494 TL dönem zararı (2010: -1.266.232 TL) oluşmuştur. Ancak sözkonusu tahsil edilemeyen alacaklar ilgili firmalarca son kullanıcılara satılmış ve bedelleri tahsil edilmiştir. Bu nedenle hukuki süreç içinde de olsa Logo'ya önümüzdeki dönemlerde geri ödenmesi beklenmektedir.

## AVFÖK Marjı: Ocak- Haziran



## AVFÖK



# Nakit Durum

<b>(TL)</b>	<b>30.06.2011</b>	<b>30.06.2010</b>
Dönem Başı Bakiyesi	4.907.957	5.183.435
Faaliyetden sağlanan net nakit	394.077	243.170
Yatırımda kullanılan net nakit	-1.082.268	-1.200.750
Finansal faaliyetlerden sağlanan net nakit	19.201	306.694
Dönem İçi Nakit Değişimi	-668.990	-650.886
Dönem Sonu Bakiyesi	4.238.967	4.532.549

# Likit ve Güçlü Bilanço

	<b>30.06.2011</b>	<b>31.12.2010</b>
Toplam Dönen Varlıklar	10.777.157	12.095.384
Maddi Varlıklar (Net)	12.676.928	12.702.903
Maddi Olmayan Varlıklar (Net)	8.915.449	10.043.303
Toplam Varlıklar	34.696.567	37.289.412
Toplam Yükümlülükler	5.962.305	5.913.656
Toplam Özsermaye	28.734.262	31.375.756
İşletme Sermayesi	6.001.339	7.325.235
Cari Oran	2,26x	2,54x
Özkaynaklar/Toplam Varlıklar	83%	84%
Net Borç/Sermaye	-0,12x	-0,15x

# 5 Yıllık Öngörü

	31.12.2011	31.12.2012	31.12.2013	31.12.2014	31.12.2015
	Tahmin	Tahmin	Tahmin	Tahmin	Tahmin
Toplam Satış Geliri	30.000.000	33.000.000	36.000.000	40.000.000	45.000.000
Büyüme		10%	9%	11%	13%
Toplam Giderler	25.500.000	26.500.000	28.000.000	30.000.000	32.000.000
Faaliyet Karı	4.500.000	6.500.000	8.000.000	10.000.000	13.000.000
Net Kar	4.058.000	2.800.000	5.100.000	7.300.000	10.600.000

Amortisman	5.250.000	4.000.000	3.200.000	3.000.000	2.700.000
<b>AFVÖK</b>	<b>9.750.000</b>	<b>10.500.000</b>	<b>11.200.000</b>	<b>13.000.000</b>	<b>15.700.000</b>
AFVÖK %	33%	32%	31%	33%	35%



# 2011 Hedefleri

- ✓ Satış Geliri: 28-30 milyon TL
- ✓ AVFÖK: 8.5-10 milyon TL - %30

**Teşekkür ederiz**